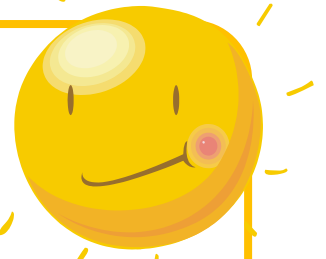


はぎのさと



第22号

認知症支援の輪が広がっています

きらっ☆家族介護交流会

介護についてちょっとしたことを聞きたい時や聞いてほしい時ってありませんか？
「どんな時でもちょっと『きらっ☆』とひかるように」との思いからはじまった交流会。
ゆっくりお茶をしながらの集いの様子をご紹介します。

～ある日の交流会より～

- 13:00 会場の西成区民センターで準備をします。
早めに来られた方は、準備を手伝いながらチラシを見たり...
お茶を飲みながら日頃の様子を話しあったり。
初参加の方がスタッフとあいさつをかわす姿も。
- 13:30 交流会のはじまりです。参加者の方同士で自己紹介。
みなさんでちょっとリフレッシュの体操をしたり
認知症予防のゲームをすることもありますよ。
- 14:00 聞きたいことや知りたいことの情報交換。
介護保険の手続きって？お風呂に入ってくれなくて...
こんな勉強会にいつてきたよ！と参加者から報告も
- 15:00 話がつきないところですがお開きです。
次回もぜひご参加をお待ちしています。

今後の予定

5月10日(水)

6月15日(木)

7月12日(水)

時間 13:30～15:00

場所 西成区民センター
会議室

参加費 100円



あいりん地域総合相談窓口

「忘れん坊茶屋」開催中！！

認知症の方、認知症の方を支援している方、認知症に興味のある方が集う場。
毎月1回、笑顔になれる企画を計画し、精神的にほっこりしてもらえるよう心がけています。
金曜日の14時～15時 参加費200円。お菓子・飲み物付き。

今後の予定 3月24日(金)と4月21日(金)です。

詳しくは、あいりんランチまでお問い合わせください

『あいりん地域総合相談窓口(あいりんランチ)』

住所：西成区萩之茶屋2丁目9番1号 電話：6633-7200



講演会

～認知症になってもずっといきいきと暮らすために～

2月18日に『ほっと！ネット西成』による講演会を開催しました。この講演会は、「認知症になっても安心して暮らせるまち」をめざして、地域のみなさんをはじめ、保健・医療・福祉の関係機関、区役所など西成に住み、働く人々が集まって取り組んでいます。この活動も今年で6回目になり、今まででいちばん多い約280人ものの方々に参加していただきました。

第1部では、認知症の専門医である三木隆己先生（泉大津市立病院名誉院長）より「認知症と予防について」お話していただきました。「なんでも介護保険に頼ってしまうのは、自分のできる力を弱めてしまう危険もあるので、必要最小限にして地域との交流を保つことが大切」との説明が大変印象的でした。

第2部では、西成区地域包括も参画している「西成区オレンジリングの会」による寸劇がありました。毎年好評の寸劇では、みなさんの身近なところにも認知症の応援者である「認知症サポーター」がいることを紹介しました。

さらに、西成区オレンジリングの会による音楽演奏により会場が一体となり認知症支援の輪の広がりを感じました。

今後もさまざまな活動を通じて認知症の方にやさしいまちづくりに取り組んでいきます。



認知症サポーター養成講座(あいりん地域編)

あいりんランチと西成区地域包括の共催で「認知症サポーター養成講座」を開催しました。テレビやニュースで‘認知症’という言葉は知られてきましたが、認知症になるとどうなるのか、まだまだ知られていないことも多くあります。

今回の講座では、講義と認知症〇×クイズ、寸劇を通じて認知症について正しい知識や認知症の方の気持ちについて知っていただくことができました。

参加者からは「自分が認知症にならないよう予防しないと！」
「まずはお酒を控えないと！」と予防に取り組む声も聞かれました。



認知症を支援する目印
「オレンジリング」



安心して暮らせるまちづくりをめざします

元気でいきいきと生活するための介護予防や
日常生活での困りごと・介護の相談は、

社会福祉法人 大阪市西成区社会福祉協議会
西成区地域包括支援センター

西成区岸里 1-5-20 西成区合同庁舎 8階

電話：6656-0080 FAX：6656-0083

E-mail：houkatsu@nishinari-shakyo.jp

ホームページ：<http://nishinari-shakyo.jp/>

フェイスブックでもさまざまな情報を発信中！ ホームページから閲覧できます。（平成29年3月発行）

