

# にしなりの みんなの ひろば

第95号



最新の情報はこちらをご覧ください!

参加費無料

## ほっと! ネット

にしなりの  
西成ひろば

～認知症になってもずっといきいきと暮らすために～

たとえ自分や家族が認知症になったとしても、健康に暮らしたい! 誰かと繋がりたい! 支え、支え合いたい! そんな願いを叶えるヒントを見つけに来ませんか?

日時 2/22(土) 午後1時30分～4時  
(開場午後1時15分)

場所 西成区民センター(西成区岸里1-1-50)  
事前申し込み不要

★3つ参加された方には  
記念品をプレゼント!  
(先着200名様)

講演会  
定員200名



★「健口(けんこう)からはじめる認知症予防」  
～認知症を予防する何気ない習慣とは?～

お口の健康と認知症予防との深い関係についてわかりやすく、  
楽しくお伝えします。ぜひお越しください!

講師 公益社団法人 大阪府歯科衛生士会監事 橋場 佳子 先生  
時間 午後1時40分～2時40分



体験  
コーナー  
午後1時40分～  
3時40分

1 「心も元気に  
～eスポーツコーナー～」

一緒にTVゲーム  
しましょう!!



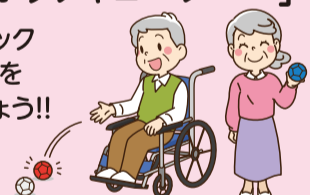
2 「体も元気に  
～百歳体操コーナー～」

簡単な体操で  
健康な体を  
目指しましょう!!



3 「みんなで元気に  
～ボッチャコーナー～」

パラリンピック  
種目で健康を  
実感しましょう!!



★体験型イベント 午後3時～4時

～SHALL WE DANCE??～

今年は観覧だけではなく、実際に社交  
ダンスの世界に飛び込めます!  
私たちと一緒に楽しい時間を共有しま  
せんか?



常設展示

「みんなで元気に～地域の社会資源紹介コーナー～」

認知症の方やご家族の方の相談窓口、地域の集いの場を紹介しています。

「こえのひろば～わたしのおもい 届けタワー～」

認知症の方やご家族、支援する人、たくさんの方々のリアルな思い  
が綴られています。ぜひご覧ください!



問合せ先 西成区地域包括支援センター TEL 06-6656-0080 玉出地域包括支援センター TEL 06-6651-6888

### 新年のご挨拶

新年あけましておめでとうござ  
います。  
皆様方におかれましては、令  
和7年の新春を健やかに迎え  
ること、心からお慶び申しあ  
げます。

昨年の能登半島地震をはじめ、  
数々の大地震に襲われてき  
た日本では地震に対する意識が  
年々高まっていると言えます。市  
内でもいつ起こるかもしれない  
災害に備えて、平時から各家庭  
で備蓄するとともに、防災訓練  
等を通じて、益々住民同士の繋  
がり、声かけが必要になると思  
います。

西成区社会福祉協議会は本  
年も各地区社会福祉協議会、  
連合振興町会、民生委員協議  
会、ネットワーク委員会、地域活  
動協議会、社会福祉施設、NP  
O、ボランティアの方々とも  
に、子ども、障がい者、高齢者を  
はじめすべての区民の皆さまが  
住み慣れたまちで安全で安心し  
て暮らすことができるように、  
使命感をもって積極的に地域福  
祉の向上に努めてまいりますの  
で、さらなるご支援をいただき  
ますようお願いいたします。

本年も区民の皆様にとって良  
き年でありますよう、ご健勝と  
ご多幸を祈念申し上げまして、  
新年のごあいさつとさせていただきます。

社会福祉法人  
大阪市西成区社会福祉協議会

会長 越村 市二





## 西成区見守り相談室

### こんな封筒が届いたら… 見守り相談室に返信を お願いします!

見守り相談室では、行政からの要援護者情報をもとに、対象となる方に「同意書」を送付しています。この「同意書」により、対象となる方の情報を地域の見守り活動を行う団体にお伝えしてもいいかを確認しています。同意していただいた方は西成つながり名簿に登載し、日々の見守り活動や災害時の避難支援など地域の支えあい活動に活用していきます。



「同意する」 「同意しない」  
のどちらかに必ずチェック

#### 対象となる方

- 要介護3以上の方
- 要介護2以下で認知症高齢者の日常生活自立度Ⅱ以上の方
- 身体障がい者1・2級の方 ●知的障がい者Aの方
- 精神障がい者1級の方
- 視覚障がい・聴覚障がい3・4級の方
- 音声・言語機能障がい3級の方 ●肢体不自由3級の方
- 人工呼吸器装着者等の医療機器等への依存が高い方



不明点がございましたら、下記までお気軽にお問い合わせください。

問合せ先 西成区見守り相談室 TEL 06-4967-4682

～不登校・苦登校を経験した子どもの声から考える  
シンポジウム～

# 生きてることが すごいいやん!

学校へ行くこと、行かないこと、しんどくても周りの大人を気遣って行くということを選ぶ等、ひとり葛藤し、悩む子どもたちと、見守り悩む大人たち。不登校・苦登校の現状を知り、子どもたちを見つめ続ける木村泰子先生と山田勝治先生のお話から、いちばん大切なものはなにかを考えてみませんか?

日時 3/8(土) 午後1時30分～5時  
(午後1時開場)

場所 西成区民センター  
(西成区岸里1-1-50)

定員 300名(事前申込制・先着順・定員に達し次第締切いたします)

申込み・問合せ先 西成区社会福祉協議会(西成区岸里1-5-20)  
TEL 06-6656-0080

参加費  
無料

QRコード・電話にて  
お申込みいただけます。







## 防災企画展 阪神・淡路大震災から30年

# あなたと災害の原点



阪神・淡路大震災”や、“あなたと災害の原点”に関するメッセージを募集しています(QRコードからまたは来館での受付)。メッセージは、当日の会場に掲示いたします。その他ブースやプログラムについてはSNS等で情報を更新します。ぜひ会場へお越しください。

**日時** 2/15(土) 正午～午後4時

**場所** 西成区民センター  
(西成区岸里1-1-50)



**参加費 無料**

**問合せ先** 西成区社会福祉協議会 災害対策委員会 TEL 06-6656-0080

アンケートにお答えいただいた方に  
**防災啓発物品  
プレゼント!**

※無くなり次第終了

- パネル展示 ●防災物品展示
- ハザードジオラマ展示
- 防災食試食体験
- 災害ボランティア体験 ●防災講座  
(プログラムは予定となります。)

〈提供:大阪府立今宮工科高等学校 工学系 地域連携班〉



にゃん助広

## 『あんしんさぽーとと事業』

生活の中で不安に思うことはありませんか?

銀行から自分のお金を引き出すことが難しくなってきた。暗証番号が分からない…

お金や通帳、印鑑のしまったところを忘れてしまい、探すことが多く困っている。

お金の管理が難しい。家賃や光熱水費、電話代の支払いができていない。忘れることがある。

『あんしんさぽーと』がお手伝いします!

- ◆福祉サービス等利用援助(福祉サービス利用手続きのお手伝いをします。)
- ◆金銭管理サービス(生活費等を出金する通帳・銀行印を預り日常の金銭管理のお手伝いをします。)
- ◆お預かりサービス(通帳・キャッシュカード・証書類の紛失や盗難を防ぎます。)

**利用できる方**

認知症・知的障がい・精神障がいなどにより判断能力に不安のある方で次の全てにあてはまる方

- ・西成区にお住まいの方
- ・契約内容が理解できる方
- ・事業(サービス)を利用する意思がある方

**問合せ・相談先** 権利擁護センター はぎのさと別館 **連絡先** TEL 06-6656-0322

**場所** 西成区松3-1-16 **開設日時** 月～土曜日 午前9時～午後5時30分



## 寄贈物品

### セレッソ大阪様からフードドライブの食材をご寄付いただきました。

令和6年10月16日、今シーズンのホームゲーム開催時に実施されたフードドライブで集まった食材を西成区社会福祉協議会にご寄付いただきました。

いただいた食材については、地域でお困りの方への支援等にあてさせていただきます。ご協力いただきありがとうございます。

(右)株式会社セレッソ大阪 アンバサダー 勝矢 寿延様▶



中小企業の創業・経営革新を支援する

**TKC全国会**

税務・経理・経営  
資産・相続対策  
マネージメントサービス  
皆様をサポートします!

**西岡税経事務所**

税理士 西岡 祥典

問い合わせ  
TEL (6649) 4931 (代表)  
FAX (6649) 4935 (専用)  
URL: <http://www.tkcfn.com/nishioka>  
E-mail: [nishioka@tkcnf.or.jp](mailto:nishioka@tkcnf.or.jp)

あなたと“未来”を見つめます。

**U-BANK えいわ**

永和信用金庫  
山王支店  
〒557-0042  
大阪市西成区岸里東1丁目4番20号  
TEL.(06)6657-0145

永和信用金庫  
玉出支店  
〒557-0044  
大阪市西成区玉出中2丁目13番34号  
TEL.(06)6661-1321

社会福祉法人精神障害者社会復帰促進協会

**ふれあいの里**

障がい・福祉に関する相談や、地域交流コーナーでの様々なレクリエーションをしています  
地域の方々との交流も大切にしています  
お困りごとがありましたらお気軽にお問い合わせください

西成区南津守1-4-46  
TEL:06-6659-2672  
<http://www.hukikyo.jp>

**株式会社  
みらい**

街の葬儀屋さん

代表:曾根 康行

**0120-023-361**

大阪市西成区旭1-2-11



# 西成区社会福祉協議会からのお知らせ

## 会員募集のお願い

### 共に支えあう福祉によるまちづくりのために 西成区社会福祉協議会の会員として協賛ください

西成区社会福祉協議会では、地域福祉活動の拡充と財政基盤の充実を図るため平成5年度より毎年11月から3月末までを重点期間として会員(個人及び法人、団体)の募集を実施しています。

昨年度は、区民の皆様方の深いご理解とご支援をいただき、約1,100人の方々に会員としてご協力いただきました。

会員の皆様方には引き続きご協力、ご支援をお願いいたします。また当協議会の活動の趣旨と意義にご賛同いただける方は、ぜひ新たに会員として入会いただきますようお願いいたします。



個人会費(年間) **10 1,000円** 法人・団体会員(年額) **10 10,000円** 何口でも加入できます

会費の使途は... 各地区社会福祉協議会が行う地域福祉活動の財源としての助成、当協議会が実施する区内の地域福祉活動推進のための経費、西成区社会福祉大会経費等に活用されています。

新規加入または、継続に関するお問い合わせは **西成区社会福祉協議会 ☎06-6656-0080**

## 西成区社会福祉大会を開催しました!



**日時** 令和6年10月30日(水) 午後1時30分～3時  
**場所** 西成区民センター・ホール  
**テーマ** もしもに そなえる つながりあうまち西成

**第1部** 表彰状贈呈

**第2部** トークセッション

「令和6年能登半島地震という災害の現実から、西成区の災害支援を考える」をテーマに、Office SONOZAKI 園崎 秀治代表、特定非営利活動法人にいがた災害ボランティアネットワーク 李 仁鉄理事長、区社協 橋口 風伍主事によるトークセッションを実施しました。

▲(右から)園崎代表、李理事長、橋口主事

大会当日はたくさんの区民の方が参加されました。第2部では実際の能登半島での災害支援を通じて感じたことをトークセッション形式で共有し、西成区内で発災した場合のことを想像しながら学ぶ機会となりました。

### 表彰報告

市民表彰、大阪市社会福祉大会等における表彰者の方々です。おめでとうございます。(順不同・敬称略)



#### 【第31回西成区社会福祉大会】

##### 地域福祉推進功労者

寺本 良弘 森川 博 星加 光彦

##### 善行者

小橋 勝次 植松 昌子 大野 博 蒲地 末人 浅井 千代子  
原田 りみ子 中谷 美千代 村上 君子 森澤 則由 山口 みゆき  
吉田 聖 鈴木 祥友

##### 西成区善意銀行協助者

西成区福祉事業者連絡会

一般社団法人 西成産業会

【大阪市社会福祉大会における表彰・感謝:大阪市社会福祉大会  
大阪市長表彰・感謝

大阪市地域福祉推進功労者表彰(社会福祉協議会役職員)  
村井 康夫

大阪市地域福祉推進功労者感謝(社会福祉協議会役職員)  
岩切 さよ子 児玉 富士夫 高安 和子  
野田 和男 藤田 富子

大阪市地域福祉推進功労者感謝(ボランティア団体)  
西成区バルーンアートファンクラブ  
ひよっこ フラワーズ

大阪市社会福祉協議会会長感謝(社会福祉事業協助者)  
西成区福祉事業者連絡会  
一般社団法人 西成産業会  
飛田新地料理組合

## 引越・不用品処分・遺品整理 制御盤輸送 優良事業所

創業1950年  
からの信用

産業廃棄物収集・運搬業 許可番号 第168748号  
古物商大阪府公安委員会 許可番号 第621250123096号  
遺品整理士 認定 第ISO1994号

有限会社 **後川ファミリー運送**

**0120-61-7038**

大阪市西成区千本中1丁目2-21 FAX 06-6651-9086

大阪 (地下鉄四つ橋線「岸里」駅西へ50m) <http://atokawa.co.jp> **岸里**